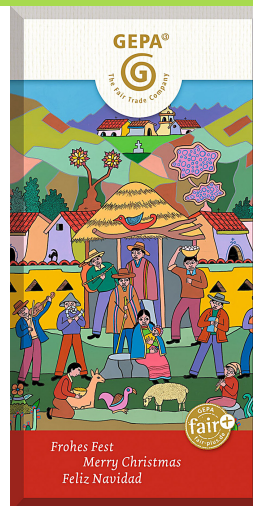


Produktpass

Produkt-Beschreibung

Produktbezeichnung	Weihnachts Schoko NL Fair 100g BIO Schokolade 37% Cacao
Verkehrsbezeichnung	Bio Vollmilchschokolade
Artikelnummer GEPA	895180205
Mehrwertsteuer	7 %
GTIN PL	4013320303153
GTIN Stk.	4013320295984
GTIN VPE	4013320298589
Beschaffenheit	-
vegetarisch	Ja
vegan	Nein
Bio-Produkt	Ja
Fair Trade %	100,00 %
Bio-Kontrollstelle	DE-ÖKO-013
Bio-Herkunft	EU / Nicht-EU
Anteil Bio-Zutaten	100,00 %



Verkaufsargumente:

Besonderheiten auf einen Blick:

- ☺ Bio Vollmilchschokolade mit hohem Kakaogehalt, daher besonders schokoladig
- ☺ passend zur Saison in weihnachtlichem Design
- ☺ mit fairer Bio-Milch aus Süddeutschland
- ☺ ohne Emulgatoren, dafür schonendes und sorgfältiges Conchieren der Schokoladenmasse.
- ☺ nur reine Kakaobutter
- ☺ Direktimport der hochwertigen Zutaten, Unterstützung mehrerer Handelspartner

Zutaten

Zusatzstoffe	Rohrohrzucker ^{o*} , Vollmilchpulver^{o*} (26%), Kakaobutter ^{o*} , Kakaomasse ^{o*} , Vanilleextrakt ^{o*} . Kakao: 37 % mindestens.
--------------	---



Produktpass

Allergene

Allergen im Produkt: Milch (-produkte) einschl. Lactose

Nicht in der Zutatenliste oder Produktion enthalten: Krebstiere, Eier, Fisch, Erdnuss, Soja, Sellerie, Senf, Sesam, Schwefeldioxid, Lupine, Weichtiere

kann produktionsbedingt enthalten: glutenhaltiges Getreide, Schalenfrüchte (z.B. Nüsse)

Allergiehinweis auf Verpackung:

Kann produktionsbedingt enthalten: Bestandteile von Schalenfrüchten und Gluten

Handelspartner	Siegel / Logos
Milchwerke Berchtesgardener Land Chiemgau eG , Deutschland	EU-Bio-Logo
CECAQ-11, São Tomé und Príncipe	Fair-Plus-Zeichen
COOPROAGRO, Dominikanische Republik	Naturland Fair
El Ceibo, Bolivien	
Manduvirá, Paraguay	

Nährwerte - Angabe pro 100g (durch.)

Brennwert kcal	572
Brennwert kJ	2.383
Fett (g), davon	37,9
- gesättigte Fettsäuren (g)	23,9
Kohlenhydrate (g), davon	48,0
- Zucker (g)	46,6
Eiweiß (g)	8,3
Salz (g)	0,24

Verpackung

Füllmenge	100,00 g	Gebindeart	Display
Stück pro Umverpackung	10	Umverpackung pro Palettenlage	63
Umverpackung pro Palette	315	Anzahl Palettenlagen	5
Verpackungsmaterial VE	Papier mit Innenwickel (NatureFlex)	Mehrweg	Nein
Grüner Punkt	Ja		



Produktpass

Transport

	Bruttogewicht (kg)	Länge (mm)	Breite (mm)	Höhe (mm)
Verkaufseinheit	0,10	9,00	77,00	155,00
Umkarton	1,12	160,00	85,00	160,00
Palette	398,00	1.200,00	800,00	915,00

Lagerbedingungen

	Geschlossenes Produkt	Nach dem Öffnen
Haltbarkeit	16 Monat(e)	keine Angabe
Lagerhaltung	kühl, trocken	kühl, trocken
Lagertemperatur	Zimmertemperatur 18° bis 22°C	Zimmertemperatur 18° bis 22°C

Lieferantendetails

Lieferantenname	GEPA mbH
Straße	GEPA-Weg 1
Postleitzahl	42327
Ort	Wuppertal
Land	Deutschland
FLO ID	246

Fertig gestellt / letzte Version

Datum	24.07.2018
-------	------------